

# MaryFlash

دليل المستخدم



## الدعم الفني

<a href="http://mf.maryfi.com">mf.maryfi.com</a>	موقع البرنامج
<a href="mailto:MaryFlash11@hotmail.com">MaryFlash11@hotmail.com</a>	البريد الإلكتروني
<a href="https://twitter.com/MaryFlash11">Twitter@MaryFlash11</a>	حساب التواصل الاجتماعي

### دليل مستخدم MaryFlash

رقم الإصدار 2012.1

جميع الحقوق محفوظة © MarySoft, 2012

لا يجوز إنتاج أي جزء من هذا المستند بأي شكل أو بأي وسيلة

بدون إذن خطي من MarySoft.

المعلومات في هذا المستند عرضت للتغيير بدون إشعار.

## جدول المحتويات

١	الدعم الفني
٣	مقدمة عن البرنامج
٣	متطلبات التشغيل
٣	إصدارات البرنامج
٥	مزايا التطبيق
٥	وظائف تطبيق <b>MaryFlash</b>
٦	إعدادات التطبيق
٧	تشغيل برنامج <b>MaryFlash</b>
٩	الأسئلة الأكثر شيوعاً

## مقدمة عن البرنامج

برنامج MaryFlash هو تطبيق محمول خاص بطلاب المرحلة الثانوية في دولة الكويت، وفق مناهج مقرر تقنيات المعلومات لوزارة التربية بدولة الكويت للعام الدراسي ٢٠١١/٢٠١٢. من خلال هذا التطبيق يستطيع الطلاب التدريب على أوراق العمل في كتاب أجراء الأول وأجراء الثاني بالإضافة إلى التدريب على ورقت عمل شاملة بكل فصل والأهم من ذلك تطبيق مشروع نهايت الفصل، ويتم ذلك كله بوضع الفلاش ميموري التي تحتوي التطبيق في أي حاسب يعمل بنظام التشغيل Windows. يستطيع الطالب أيضاً من خلال التطبيق الإطلاع على كيفية التطبيق العملي لجميع أوراق العمل وذلك بفتح الفيديو الخاص بورقة العمل.

## متطلبات التشغيل

المعالج: 1 GHz

الذاكرة: 1 GB

منفذ USB 2.0

Windows Operating System (Xp, Vista, Windows7)

DotNetFramework 2.0

### ملاحظة

تحتوي معظم أكواسيب على DotNetFramework التي تتطلبها الكثير من البرامج حتى تعمل بشكل صحيح.  
يتضمن الفلاش ميموري على DotNetFramework version 2.0 لتنبيته عند الحاجة حتى يعمل برنامج MaryFlash.

## إصدارات البرنامج

يتوفر تطبيق MaryFlash بثلاث إصدارات خاصة بكل صف من الصفوف العاشر وأكادي عشر والثاني عشر الثانوي.

تطبيق MaryFlash إصدار الصف العاشر

يتضمن إصدار الصف العاشر برنامج Microsoft FrontPage 2003 للفصل الأول وبرنامج SwishMax 4 للفصل الدراسي الثاني.



الشكل ١- إصدار البرنامج للصفه العاشر الثانوي

### تطبيق MaryFlash إصدار الصف الحادي عشر

يتضمن إصدار الصف الحادي عشر برنامج Microsoft Access 2007 للفصلين الأول والثاني.



الشكل ٢- إصدار البرنامج للصفه الحادي عشر الثانوي

### تطبيق MaryFlash إصدار الصف الثاني عشر

يتضمن إصدار الصف الحادي عشر برنامج Microsoft Visual Basic 2008 Express Edition للفصلين الأول والثاني.



الشكل ٣- إصدار البرنامج للصفه الثاني عشر الثانوي

## مزايا التطبيق

إضافت إلى كونه تطبيق عربي كويتي فريد من نوعه يخدم أبناءنا الطلبة في الكويت ، يتمتع تطبيق MaryFlash بالميزات التالية :

- تطبيق محمول لا يحتاج إلى إجراء تثبيت له على أاسوب.
- تشغيل التطبيق من الفلاش ميموري مباشرة بدون أحتاج إلى أي برامج خاصت به على أاسوب المتصل بالفلاش ميموري.
- إمكانية تخصيص اسم خاص بالمتعلم مرتبط بالتطبيق.
- القدرة على مسح التعديلات التي تم إجراؤها على أوراق العمل والتدريب العملي الشامل ومشروع نهايت الفصل ، واستعادتها كما كانت في الوضع الافتراضي بدون تعديلات.
- تخصيص الإعدادات ليفتح واجهت الفصل الأول أو الفصل الثاني تلقائياً عند بدء التشغيل.
- إمكانية فتح النسخ الإلكترونية من كتابي الجزء الأول والثاني.

## وظائف تطبيق MaryFlash

### وظائف الواجهة الرئيسية

الوظيفة	الزر
فتح قاعدة البيانات أخاصت بورقت العمل المحددة في برنامج Access 2007	
فتح الفيديو أخاص بكيفيت تطبيق ورقت العمل المحددة	
فتح ورقت العمل المحددة في كراسه المتعلم (النسخة الإلكترونية)	
فتح قاعدة بيانات التدريب العملي في برنامج Access 2007 بالإضافة إلى فتح النسخة الإلكترونية من ورقت التدريب العملي	
فتح قاعدة بيانات فارغت في برنامج Access 2007 بالإضافة إلى فتح قسم المشاريع في كراسه المتعلم (النسخة الإلكترونية)	
فتح دليل مستخدم برنامج MaryFlash (النسخة الإلكترونية)	
استعراض المجلد الذي يحتوي ملفات ورقت العمل المحددة في الفلاش ميموري	
فتح نافذة الإعدادات أخاصت بتطبيق MaryFlash	
فتح نافذة المعلومات عن تطبيق MaryFlash	
اسم المتعلم أخاص بالفلاش ميموري. ويمكن اختيار اسم للمتعلم من نافذة الإعدادات أخاصت ببرنامج MaryFlash	

أجدول ١ - وظائف الواجهة الرئيسية في تطبيق MaryFlash

الوظيفة	الزر
للإطلاع على وظائف ومزايا البرنامج من خلال الفيديو	 جولة في البرنامج
تشغيل برنامج Access 2007	 تشغيل برنامج Access 2007
فتح النسخة الإلكترونية من كراست المتعلم (الجزء الأول)	 كتاب الجزء الأول
فتح النسخة الإلكترونية من كراست المتعلم (الجزء الثاني)	 كتاب الجزء الثاني
استعراض محتويات مجلد التدريبات في الفلاش ميموري	 مجلد التدريبات

أجدول ٢ - الوظائف الإضافية في تطبيق MaryFlash

## إعدادات التطبيق

تقسم إعدادات تطبيق MaryFlash إلى ثلاث مجموعات



الشكل ٤- إعدادات تطبيق MaryFlash

## ١. اسم المتعلم:

من خلال كتابة الاسم في المستطيل المخصص ثم الضغط على زر تغيير يمكن اختيار اسم خاص بمستخدم الفلاش ميموري (المتعلم) مرتبط بتطبيق MaryFlash.

## ٢. بدء التشغيل:

في حال الرغبة ببدء تشغيل البرنامج على واجهات الفصل الأول أو الثاني يمكن اختيار الفصل المناسب من أداة الاختيار.

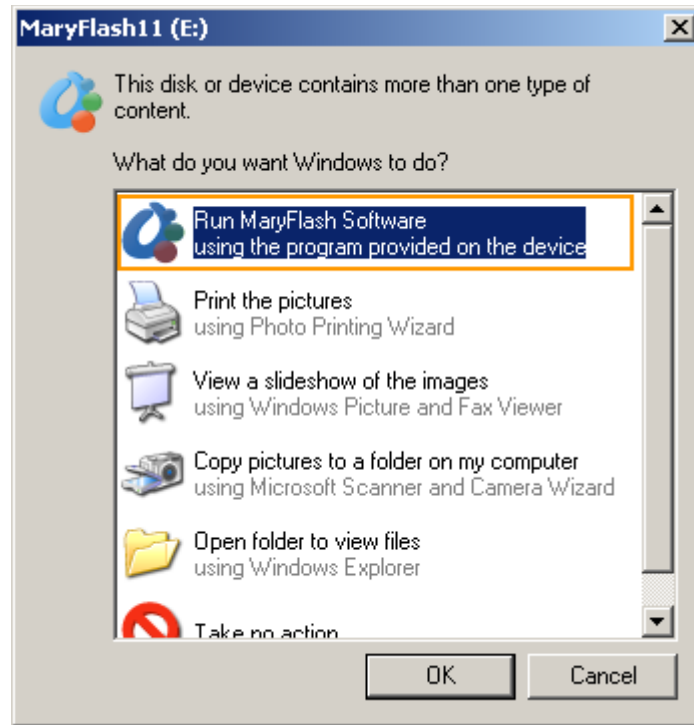
## ٣. العودة إلى الوضع الافتراضي:

لمسح جميع التعديلات التي تم إجراؤها على ورقة عمل معينة أو على جميع أوراق العمل أو على ورقة التدريب الشامل أو مشروع نهايت الفصل أو على جميع ماسبق يمكن اختيار الفصل الأول أو الثاني ثم اختيار الخيار المطلوب وبالضغط على زر مسح يتم استعادة الملفات كما كانت عند أول تشغيل للفلاش ميموري.

يجب استخدام الميزة الأخيرة بحرص شديد لأنه بمجرد الضغط على زر مسح لا يمكن التراجع عن التعديلات التي تمت.

## تشغيل برنامج MaryFlash

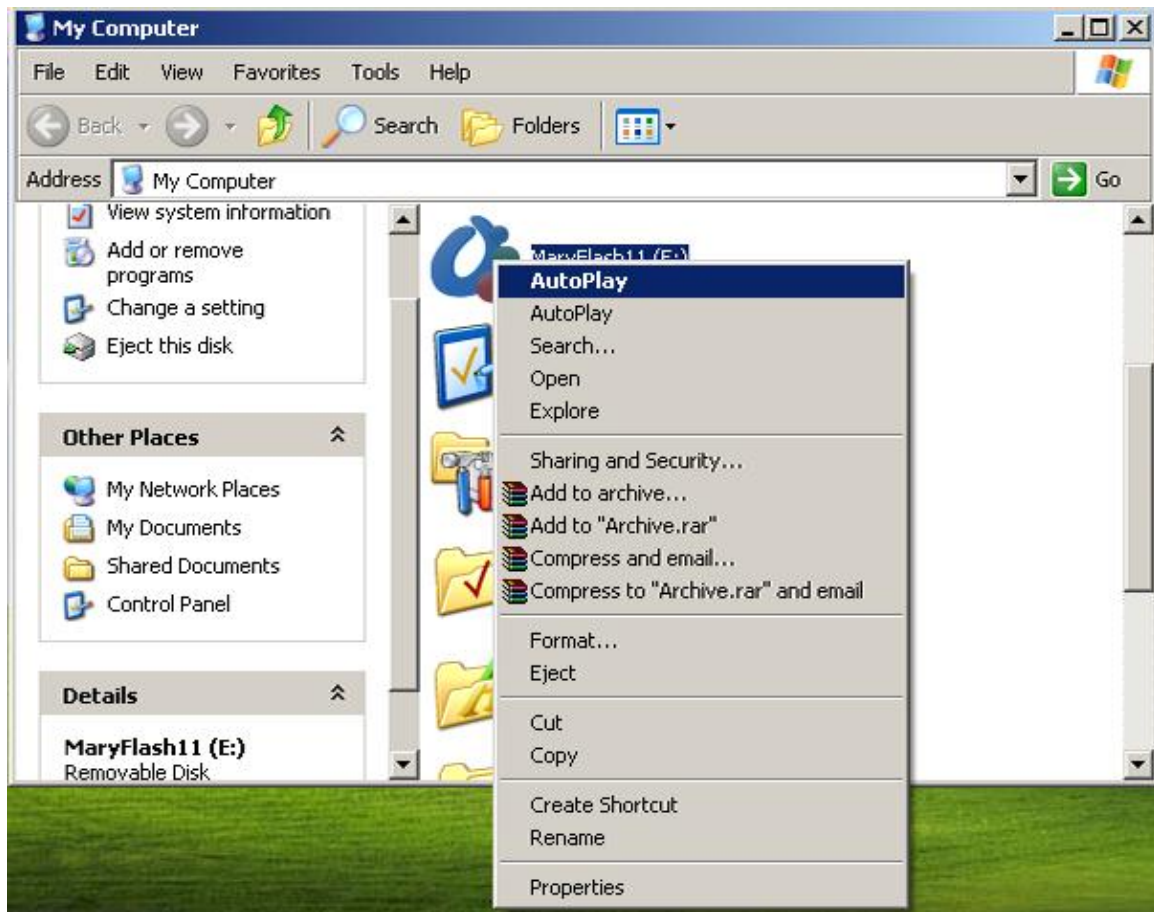
يفترض بالبرنامج بأن يعمل بشكل تلقائي عند وضع الفلاش ميموري في الحاسب.



الشكل ٥ - التشغيل التلقائي للبرنامج

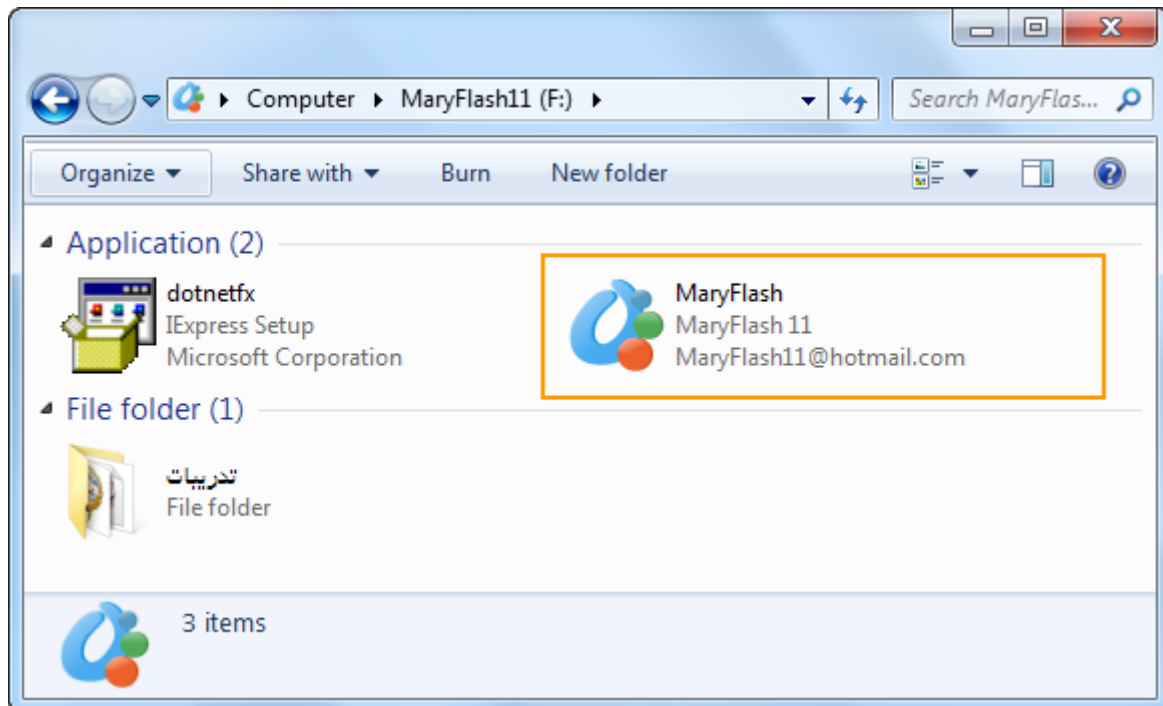
في حال لم يعمل تلقائياً من الممكن الضغط بالزر اليمين على الفلاش ميموري واختيار الأمر AutoPlay كما في الشكل التالي





الشكل ٦ - تشغيل البرنامج تلقائياً من الفلاش ميموري

أو استعراض محتويات الفلاش ميموري وتشغيل الملف MaryFlash



الشكل ٧ - استعراض الفلاش ميموري وتشغيل البرنامج يدوياً

عندما أضع فلاش ميموري البرنامج فإن مضاد الفيروسات على أكاسب يجزني من وجود ملفات مشتبه بها في الفلاش على أنها فيروسات، فهل هي كذلك؟ وهل أسمح لمضاد الفيروسات بمسح أو منع هذه الملفات من العمل؟ بما أن برنامج MaryFlash محمول ولا يحتاج إلى تثبيت، لذلك فإن جميع الملفات التي يحتاجها للعمل بشكل صحيح تكون موجودة مباشرة على الفلاش ميموري، وهذا النوع من الملفات تعتبره بعض مضادات الفيروسات على أنها ملفات قد تؤدي إلى إحداث مشاكل أو انتقال فيروسات إلى جهاز أكاسب.

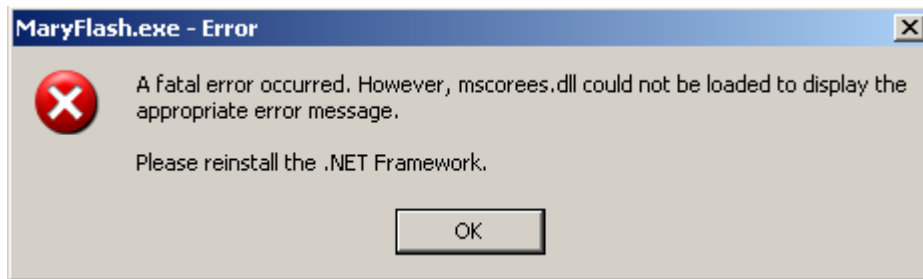
لذلك عليك بالسماح لها بالعمل و تحديد خيارات الأمن في برنامج مضاد الفيروسات الخاص بك على أنها من الملفات المسموح لها بالعمل، والانتباه إلى عدم حذفها أو حجبها من مضاد الفيروسات أو من الجدار الناري الموجود في أكاسب.

عند تشغيل البرنامج لأول مرة لاحظ بأنه لا يستجيب عند الضغط على الأزرار، فأضطر لإغلاقه ثم إعادة تشغيله، فما هي المشكلة؟

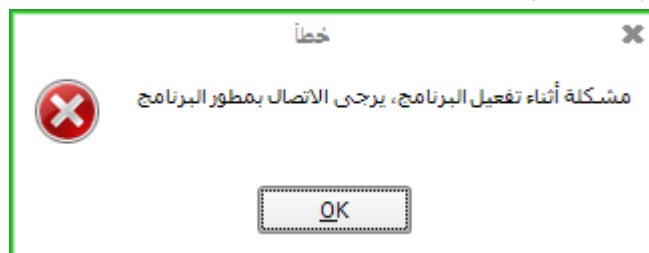
عند وضع الفلاش ميموري لأول مرة في أكاسب وتشغيل برنامج MaryFlash لأول مرة، يستغرق وقتاً أطول من المعتاد عند تشغيل البرامج المحملة الأساسية فيه (مثل برنامج تشغيل أوراق العمل Access 2007، وقارئ الكتب الإلكترونية Acrobat Reader، ومشغل الفيديو Applian FLV). لذلك عند تشغيله لأول مرة من الأفضل بعد الضغط على أي زر الانتظار قليلاً بينما يعمل البرنامج وهكذا بالنسبة لبقيت الأزرار. وفي المرات القادمة سيعمل البرامج بشكل أسرع مقارنة مع أول مرة للتشغيل.

عند وضع الفلاش ميموري الخاص بالبرنامج والضغط على أيقونة MaryFlash تظهر رسالت خطأ باللغة الإنجليزية كما في الشكل التالي، ما هو الحل حتى يعمل البرنامج؟

عليك بتثبيت DotNetFramework 2.0 على جهاز أكاسب، وستجدها موجودة على الفلاش ميموري وبعد تثبيتها سيعمل برنامج MaryFlash بدون مشاكل.



عند وضع الفلاش ميموري الخاص بالبرنامج والضغط على أيقونة MaryFlash تظهر رسالت تطلب مني الاتصال بمتور البرنامج كما في الشكل التالي، فما هي المشكلة؟



في حال مسح أحد الملفات الهامة من الفلاش ميموري يصبح برنامج MaryFlash غير قادراً على العمل ولذلك عليك عدم حذف أي ملف من الملفات الموجودة على الفلاش ميموري الخاص بالبرنامج حتى لو كنت تظن بأن هذه الملفات لا تخص البرنامج.

هل أستطيع نسخ محتويات الفلاش ميموري الذي يحتوي برنامج MaryFlash ووضع هذه النسخة على القرص الصلب أو على فلاش ميموري آخر وتشغيلها منه؟  
إن برنامج MaryFlash حقوقه محفوظة لمطور البرنامج وهي MarySoft وإن نسخ أي من محتوياته يعتبر انتهاكاً لهذه الحقوق، ويمنع على أي جهة أخرى نشر البرنامج دون الرجوع إلى مطور البرنامج.

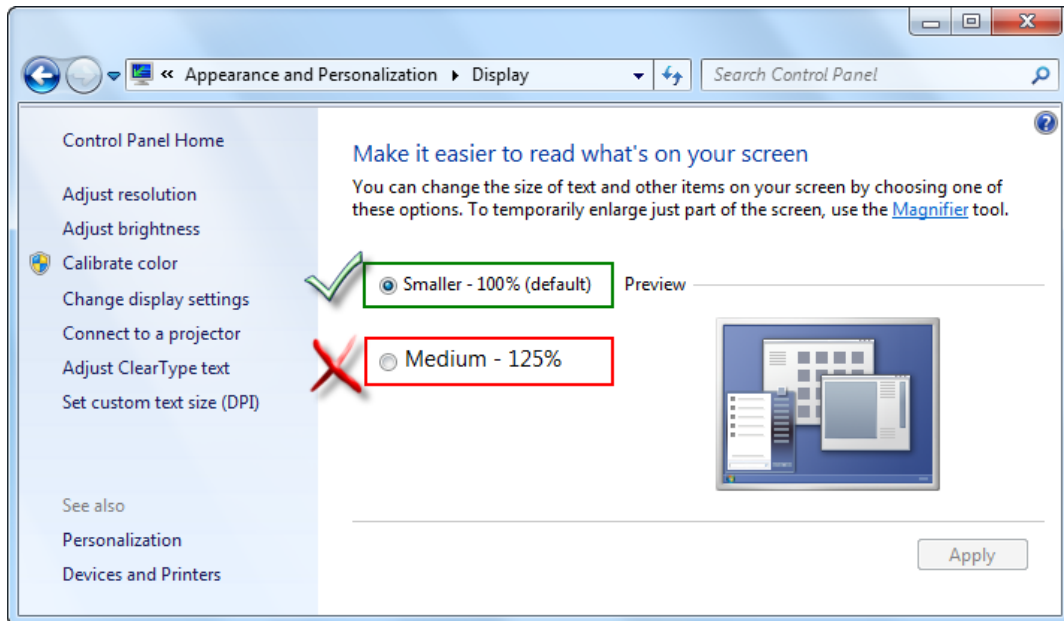
كما أن الفلاش ميموري محمي ضد النسخ وعند محاولة نسخه إلى مكان آخر فإن برنامج MaryFlash لن يعمل من المكان الجديد.

عند تشغيل برنامج MaryFlash تظهر واجهته المستخدم فيه غير منسقة (كما في الشكل التالي)، حيث تكون الأزرار فوق بعضها البعض، فهذه هي المشكلة في البرنامج أم في الحاسوب الذي يعمل عليه البرنامج، علماً أنني شغلته من حاسوب آخر واشتغل بشكل سليم وبدون المشكلات المذكورة؟



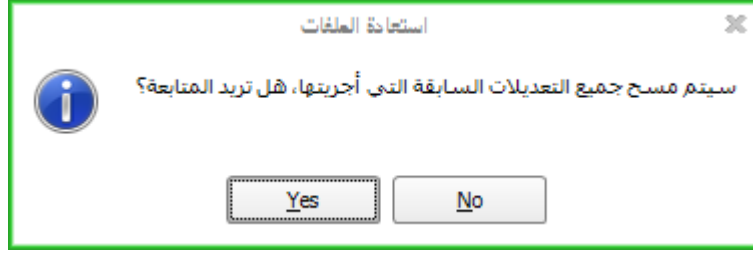
تكمُن المشكلة في إعدادات حجم أخط لعناصر الشاشة بجهازك، وعليك إعادتها إلى الوضع الافتراضي كما يلي:

لوحت التحكم (Control Panel) ← تعيين دقة الشاشة (Adjust screen resolution) ← جعل النصوص وبقية العناصر أكبر أو أصغر (Make text and other items larger or smaller) ← أصغر - 100% الافتراضي (Smaller - 100% default).



## قمت بمسح التعديلات على مشروع الفصل الأول ، فهل أستطيع التراجع عن المسح؟

عند العودة إلى الوضع الافتراضي وذلك من خلال نافذة الإعدادات ، وبعد الضغط على زر مسح ستظهر رسالت تأكيد لمسح التعديلات واستعادة الملفات كما كانت عند أول تشغيل للفلاش وبمجرد الضغط على زر Yes لن يتم التراجع عن المسح.



## لدي مشكلت لم تذكر هنا فكيف أستطيع التواصل مع مطور برنامج MaryFlash للعمل على حلها؟

تستطيع الاتصال بمطور البرنامج من خلال البريد الإلكتروني [MaryFlash11@hotmail.com](mailto:MaryFlash11@hotmail.com) أو من خلال صفحة البرنامج على موقع

تويتر [Twitter@MaryFlash11](https://twitter.com/MaryFlash11)